

# SPEED TOUCH

## PPPoE

### Quick Installation Guide



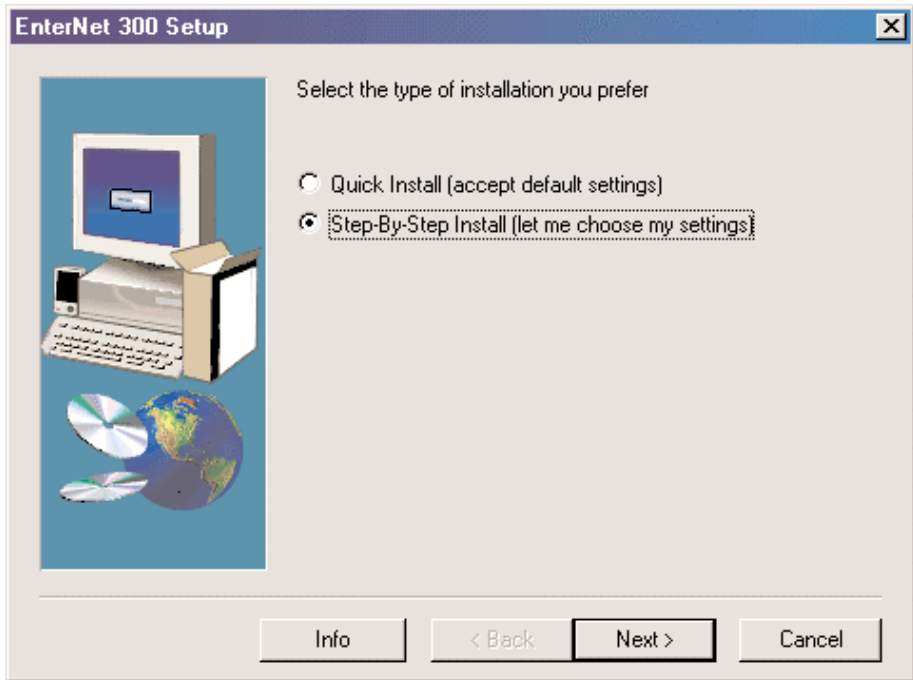


## A) INSTALLATION SOUS WINDOWS

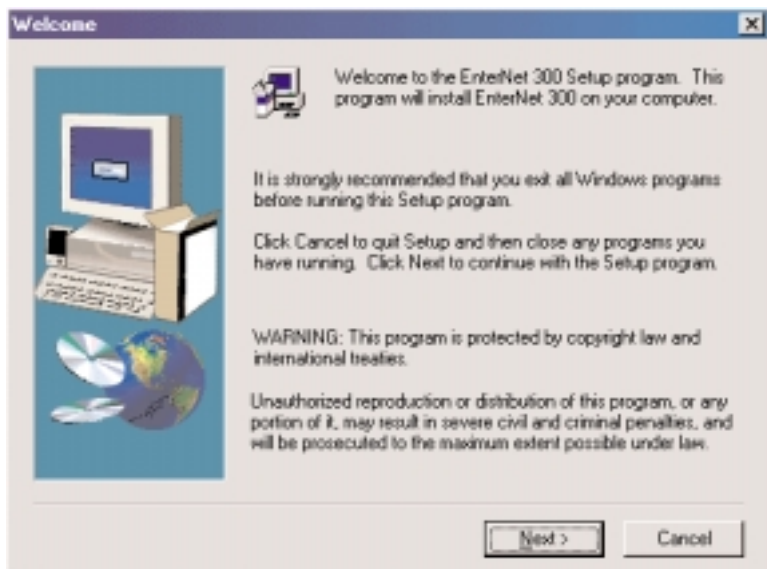
### 1) Installation du Software EnterNet300.

Désactivez tout anti-virus ou firewall actif sur votre ordinateur, ceci est très important pour tester la première connexion. Lorsque vous aurez pu tester plusieurs fois votre liaison vers internet vous pourrez réactiver l'anti-virus et le firewall.

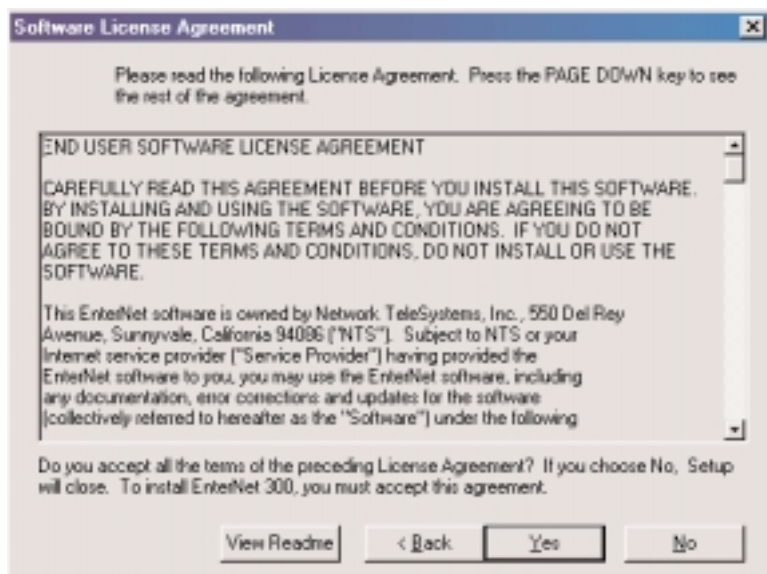
Lancer le programme d'installation d'EnterNet300 à partir du CD-ROM (démarrage automatique ou via setup.exe).



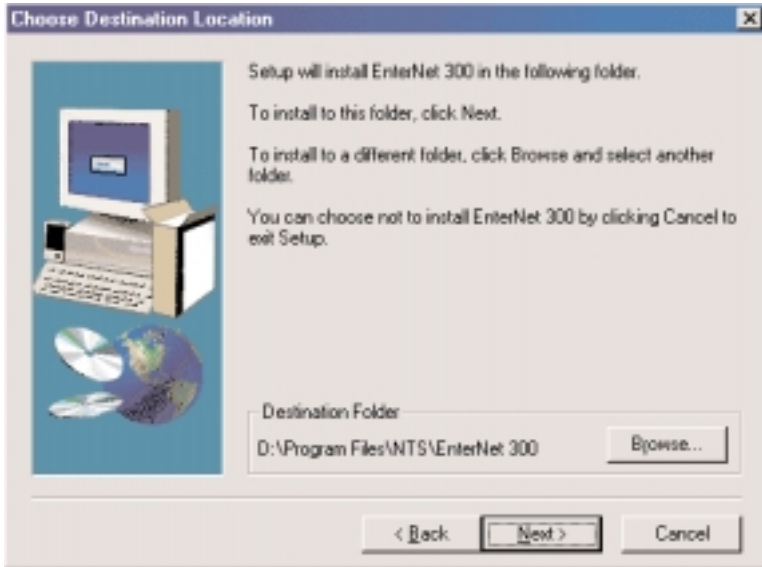
Choisissez Step-By-Step Install et cliquez sur Next.



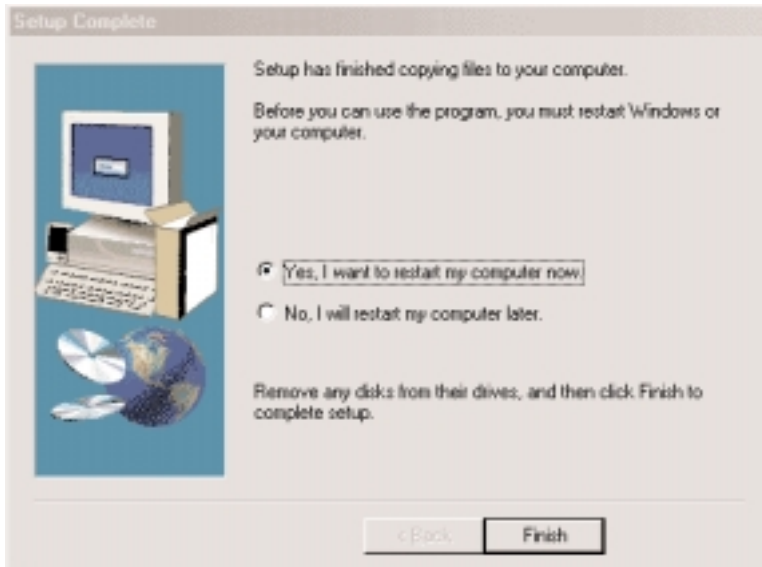
Cliquez sur Next.



Cliquez sur Yes.



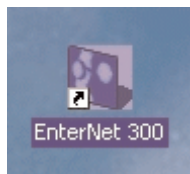
Cliquez sur Next.



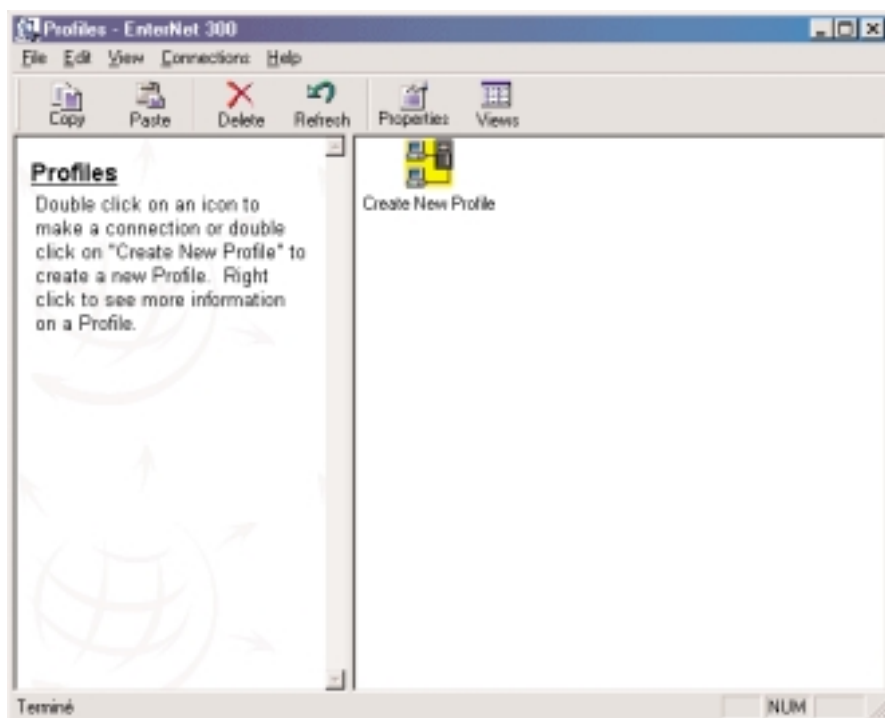
Cliquez sur Finish. Ceci va relancer votre ordinateur.  
L'installation de votre logiciel est terminée.

## 2) Création du profil de connexion.

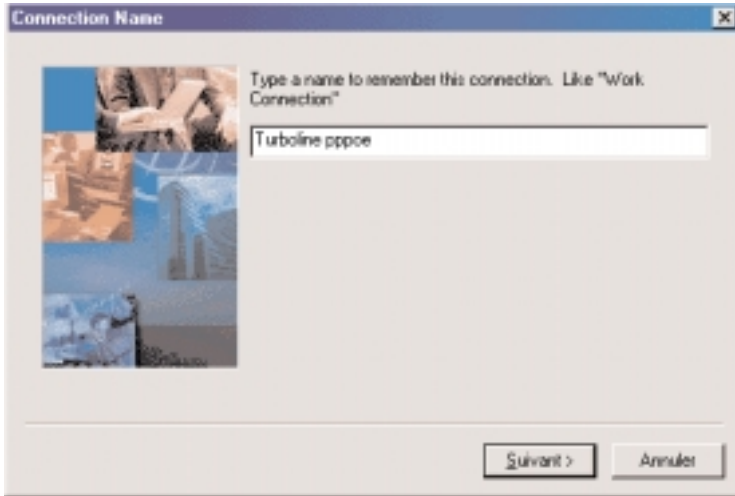
Vous devez trouver sur votre bureau (desktop) l'icône suivante.



Double cliquez sur l'icône EnterNet300.



Double cliquez sur "Create new Profile".



Inscrivez un nom de connexion. Le nom que vous donnez n'a pas d'importance. Cliquez sur "suivant"



Introduisez le username (login) suivi de @ et du nom de votre provider en MAJUSCULES ensuite deux fois votre mot de passe. il s'agit du « Login » et « Password » reçus de votre provider.

Exemple :     bk123456@SKYNET  
               X1X2X3X4@EASYNET     .....

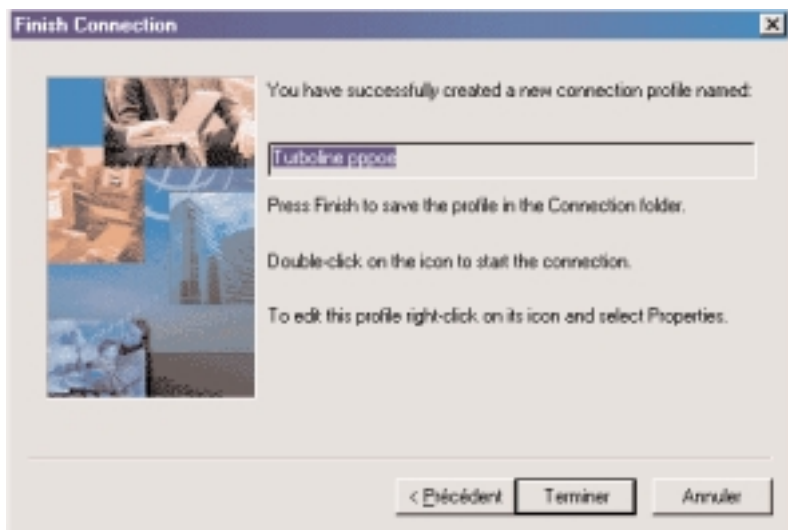
**Exception pour infonie:** Veuillez uniquement utiliser des minuscules.

Exemple :     123456789@adsl.infonie.be

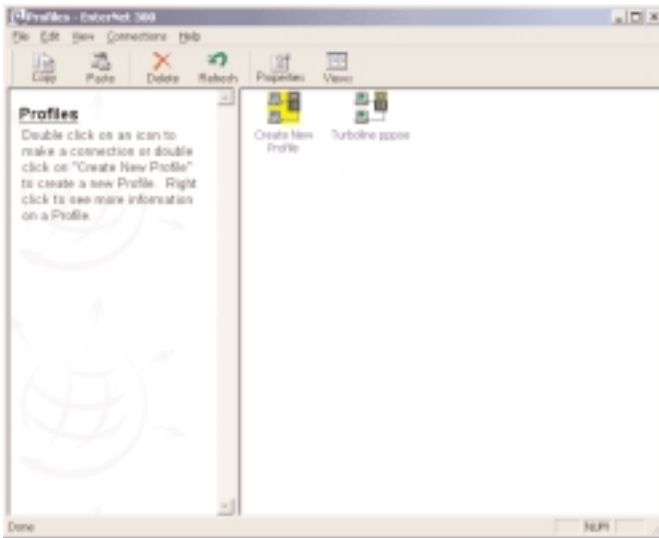
Cliquez sur "suivant"



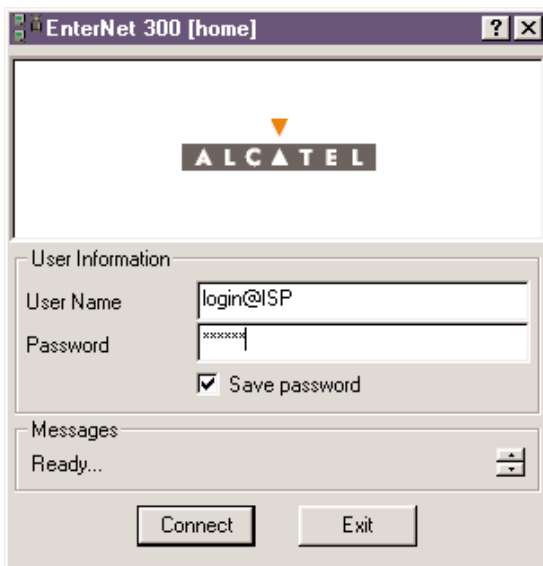
Le serveur a été détecté correctement, cliquez sur suivant. La flèche doit pointer vers le haut.



Cliquez sur terminer.



Le nouveau profil de connexion est créé. Double cliquez sur l'icône "PPPoE" pour vous connecter



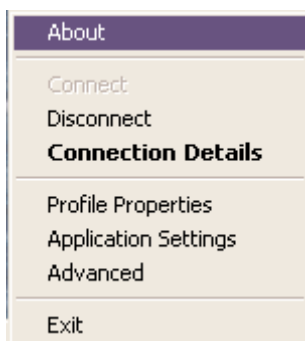
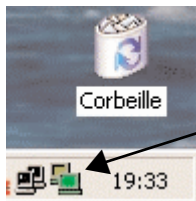
Vos login et password apparaissent automatiquement. Cliquez sur "Connect".

**Vous êtes connecté.  
Vous pouvez lancer votre  
navigateur Internet préféré.**

**MS Internet Explorer ou  
Netscape Navigator.**

### **3) Pour aller plus loin dans la configuration**

Dans la barre des tâches, vous pouvez remarquer une icône de connexion.



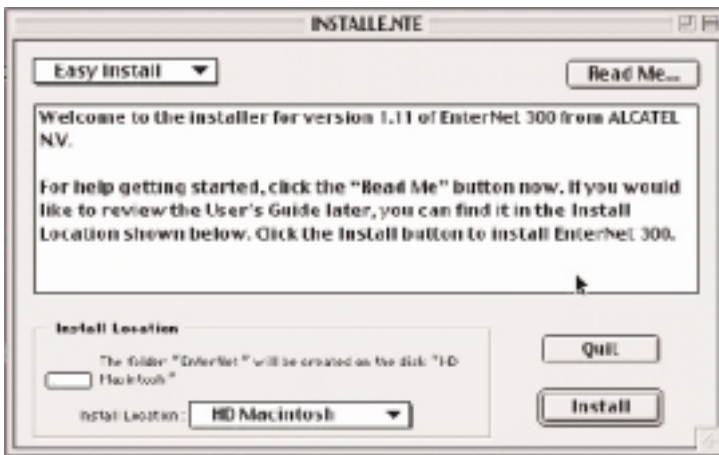
Vous obtenez un menu par un click droit sur cette icône.  
Vous pouvez ici vous déconnecter, configurer ou obtenir des renseignements sur votre connexion.

## B) Installation sous MACINTOSH

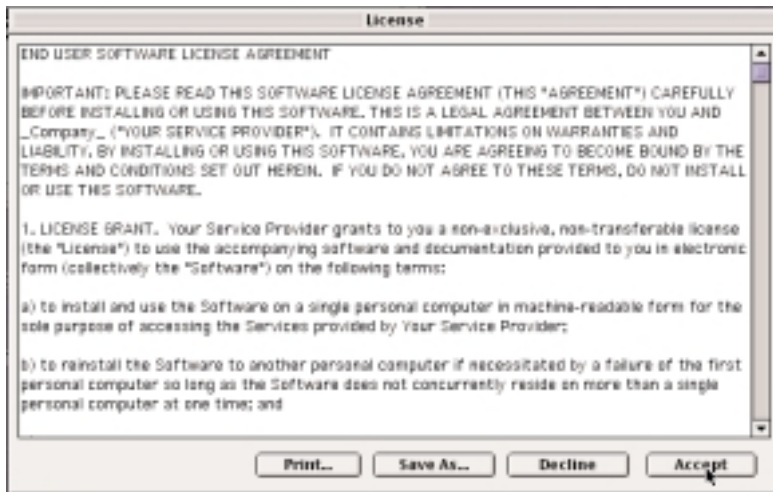
### 1) Installation du Software EnterNet300.



Cliquez sur l'icône Install EnterNet 300 qui se trouve sur le CD-rom d'installation



Cliquez Install.



Cliquez Accept.

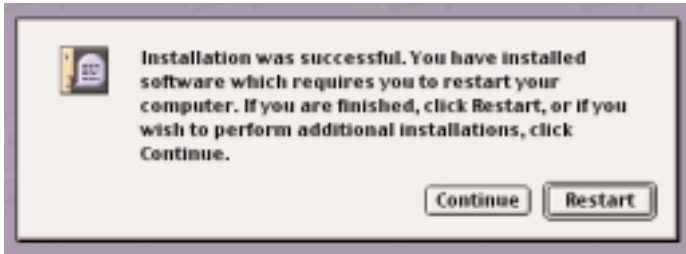


Le logiciel est en cours d'installation.

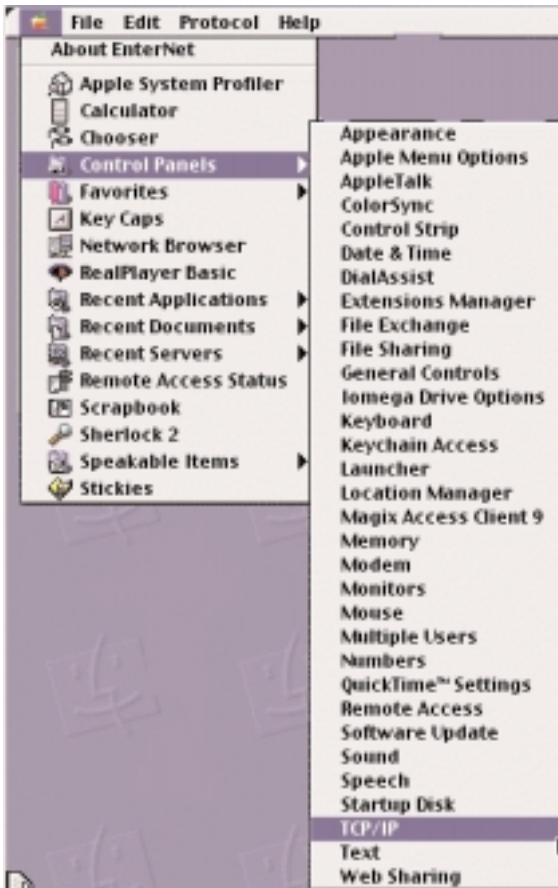


Introduisez le username (login) et le mot de passe que vous avez reçu de votre provider Internet, en minuscules.

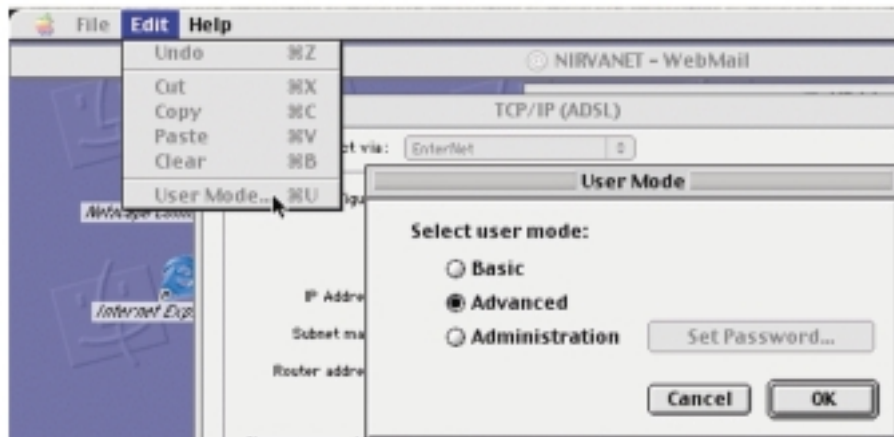
Cliquez sur OK



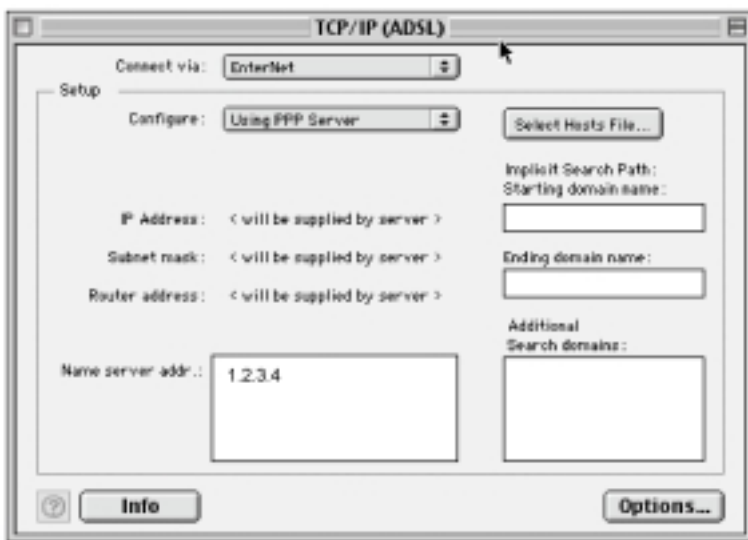
Cliquez restart pour terminer l'installation et la configuration.



Après le redémarrage de votre Mac, vérifiez votre configuration TCP/IP en cliquant sur Appel > Control Panels > TCP/IP.



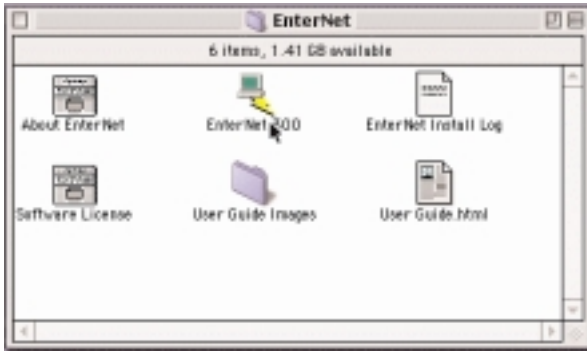
Selectionnez le menu Edit, puis User Mode. Choisissez "Advanced". Cliquez sur OK



Assurez-vous que les paramètres indiqués sont bien les suivants :

- Connect via : EnterNet
- Configure : Using PPP Server
- Dans la fenêtre "Name Server addr.", entrez la valeur 1.2.3.4

Fermez ensuite la fenêtre.



Double cliquez sur l'icône EnterNet 300 pour vous établir une connexion avec votre service provider.



Votre login et votre password apparaissent automatiquement.  
Introduisez le nom de votre provider en MAJUSCULES.  
Exception : pour Infonie, introduisez adsl.infonie.be (en minuscules)  
Cliquez Connect.

**Vous êtes connecté.**

**Vous pouvez lancer votre navigateur Internet préféré.  
MS Internet Explorer ou Netscape Navigator.**

