

SPEED TOUCH

PPPoE

Installatiehandleiding



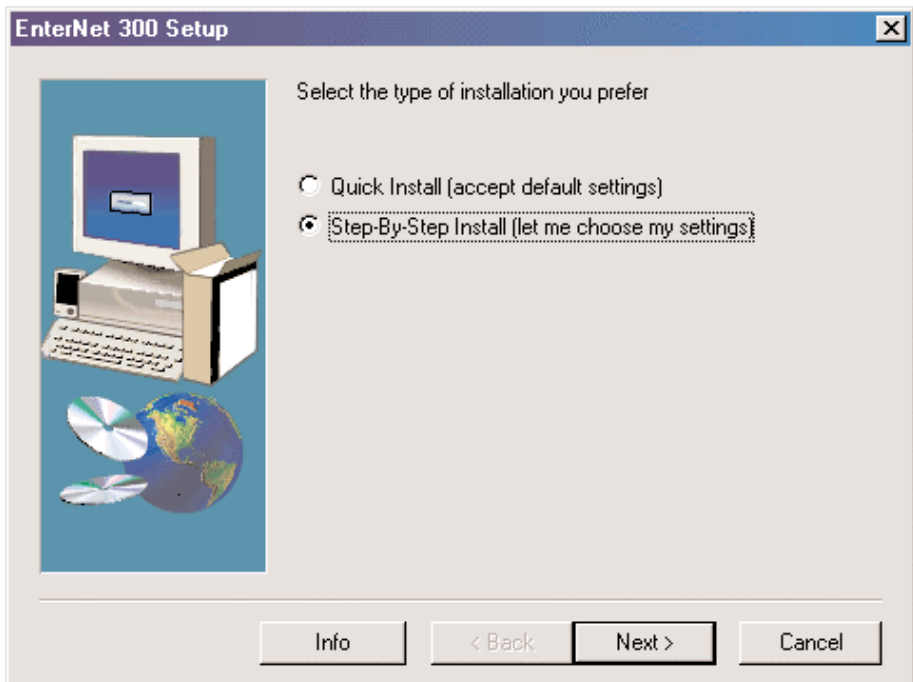
www.alcateldsl.com
3EC 36035 AAAA

A) INSTALLATIE ONDER WINDOWS

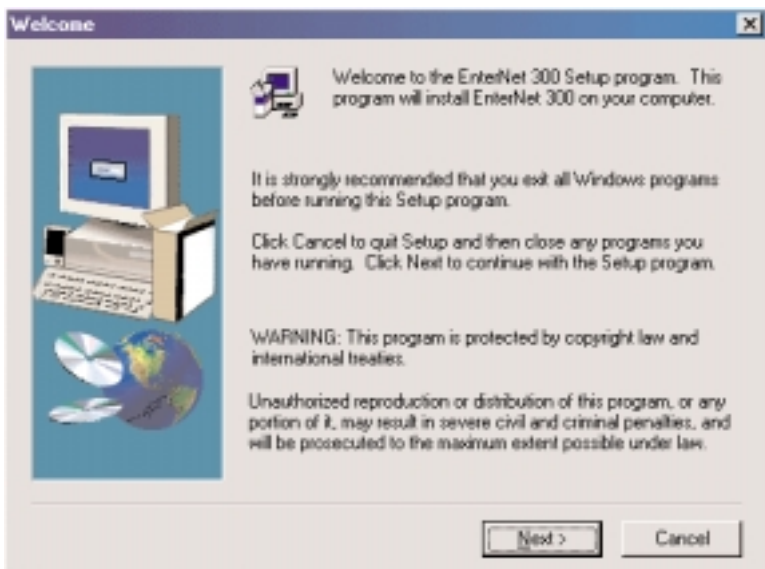
1) Installatie van de Software EnterNet300.

Desactiveer alle anti-virus en/of firewall software, dit is zeer belangrijk wanneer je voor de eerste keer een verbinding wil maken. Nadat U reeds enkele verbindingen met internet gemaakt heeft, kan U deze software terug activeren.

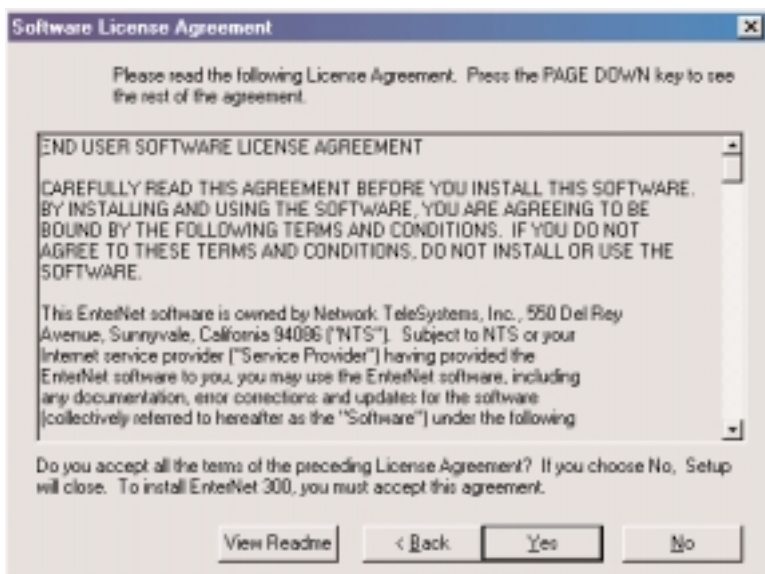
Start het programma EnterNet300 op vanop de CD-rom (autorun of dubbel klik op het bestand "setup.exe")



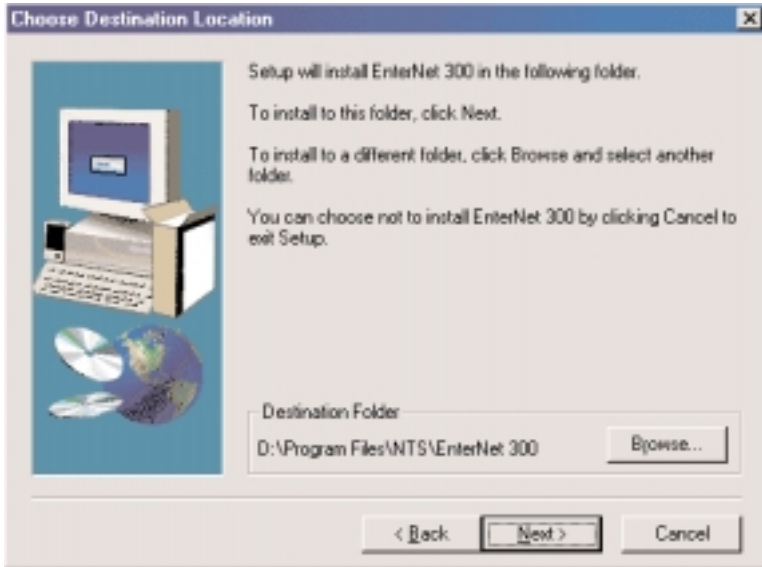
Kies de Step-By-Step Installatie; Klik op "Next".



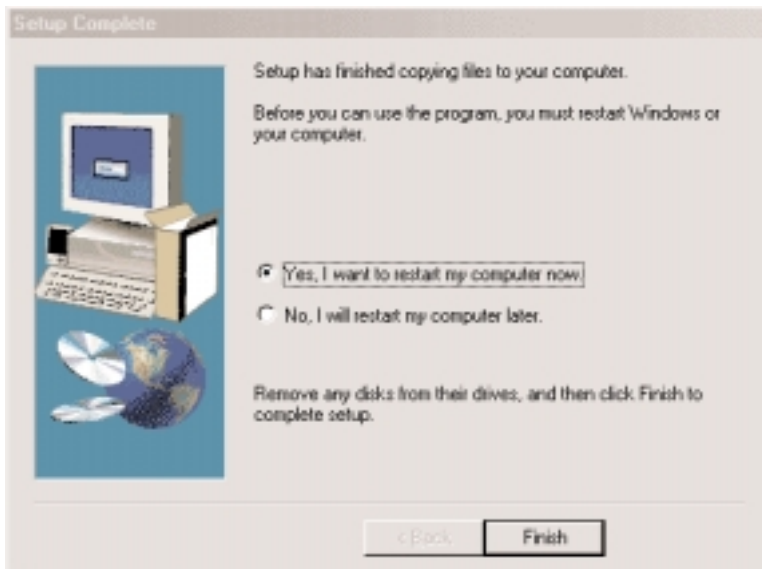
Klik op "Next".



Klik op "Yes".



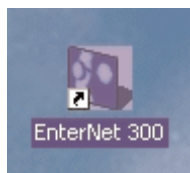
Klik op "Next".



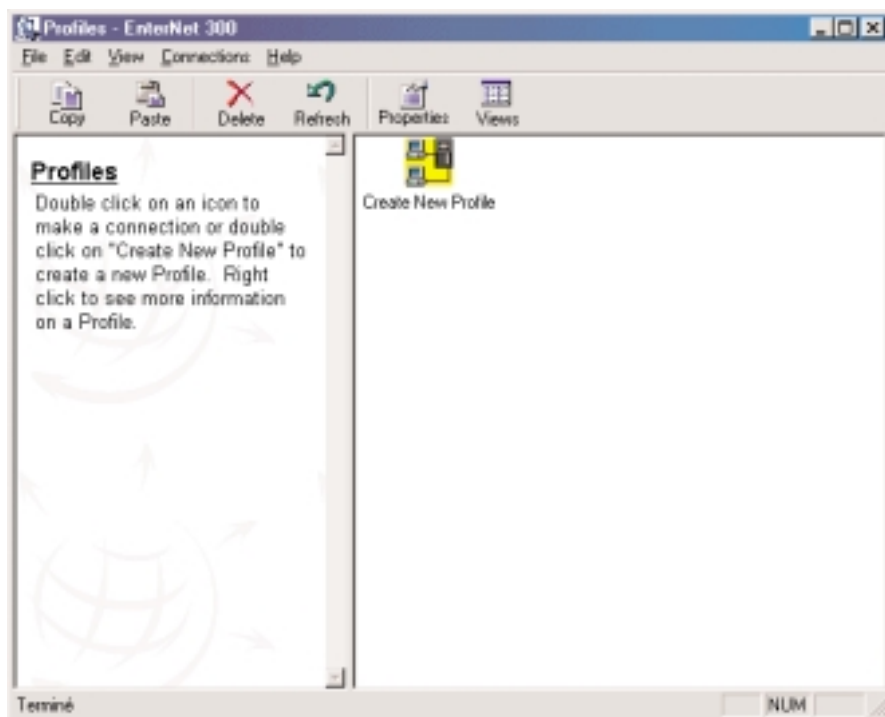
Klik op "Finish". Hierna zal uw PC herstarten.
De installatie van de file is compleet.

2) Creatie van het connectie profiel.

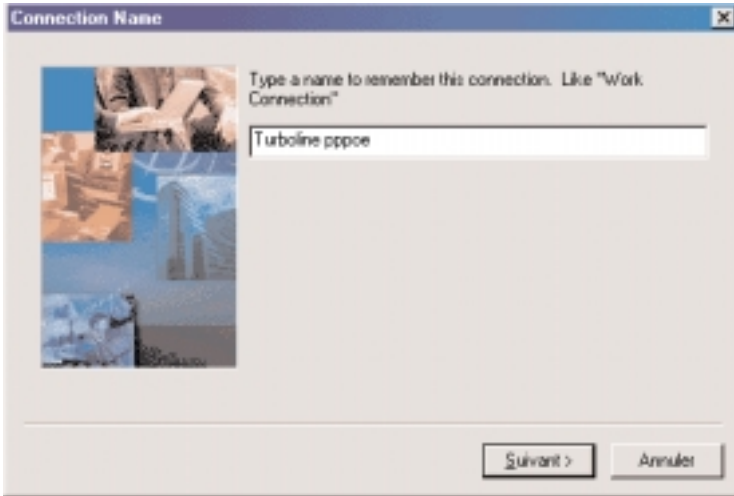
Op uw bureau blad vindt u het volgende icoon.



Dubbel klik op het icoon "EnterNet 300".



Dubbel klik op "Create new Profile".



Vul een naam in voor uw connectie. De naam is van geen belang. Klik op "Volgende".



Vul de User Name (login) gevolgd door @ en de naam van uw Internet Provider in HOOFDLETTERS. Vul vervolgens twee keer uw paswoord in . Het betreft hier login en paswoord ontvangen van uw provider.

Ex : bk123456@SKYNET
X1X2X3X4@EASYNET

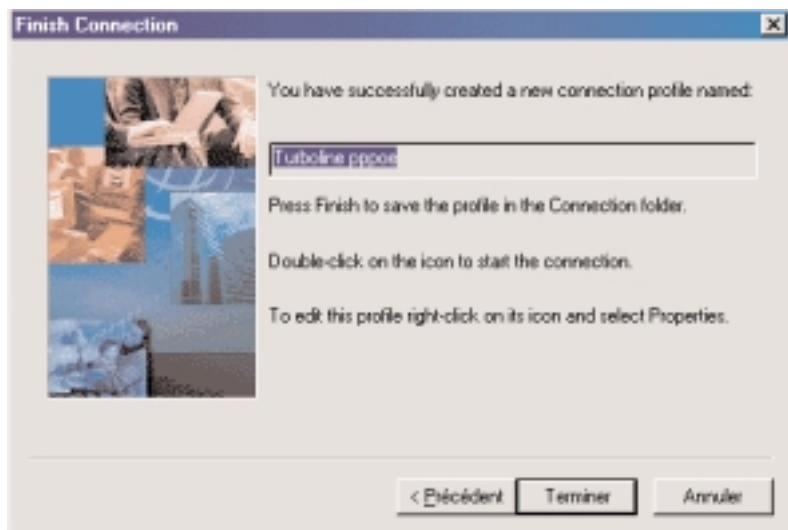
Uitzondering voor Infonie: gebruik enkel kleine letters

Ex: 123456789@adsl.infonie.be

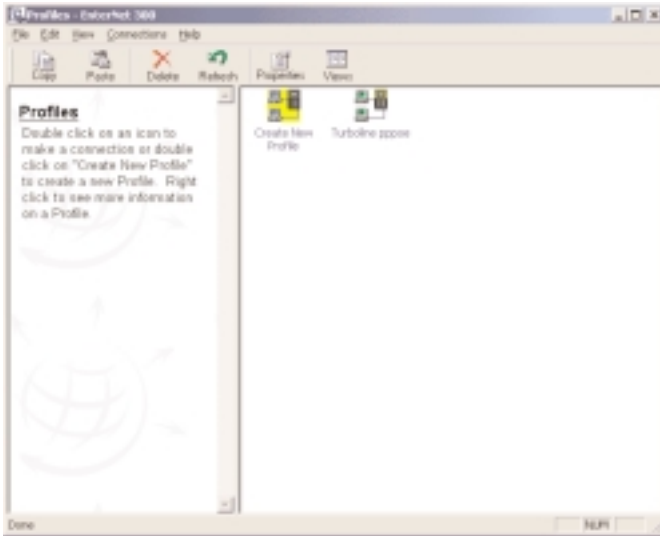
Klik op "Volgende".



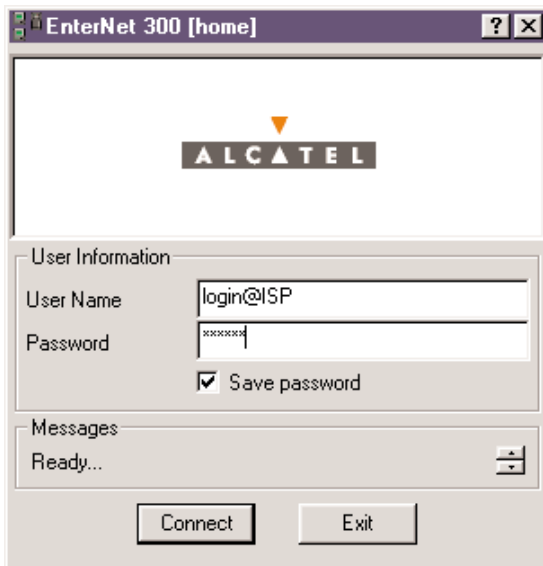
De detectie van de server is gevonden, klik op "Volgende". De pijl moet naar omhoog wijzen.



Klik op "Voltoeien".



Uw profiel is aangemaakt . Dubbel klik op het "PPPoE" icoon om een connectie te maken.



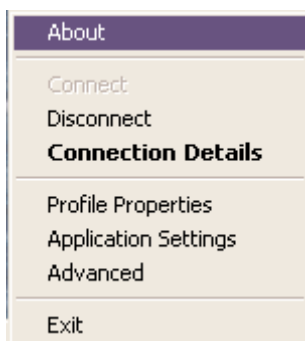
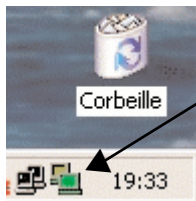
Uw login en password verschijnen automatisch. Klik op "Connect".

**U bent verbonden.
U kan nu uw browser
favoriete openen.**

**Microsoft Internet Explorer
of Netscape Navigator.**

3) Om verder te gaan in de configuratie

In de taakbalk vindt u uw connectie icoon.



U verkrijgt een menu door rechts te klikken op dit icoon.

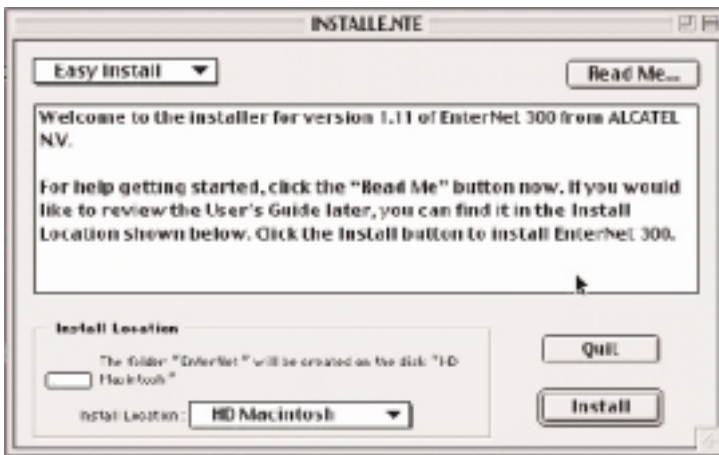
U kan hier "Verbreken", "Configureren" en "Informatie" bekomen betreffende uw connectie.

B) Installatie onder MACINTOSH

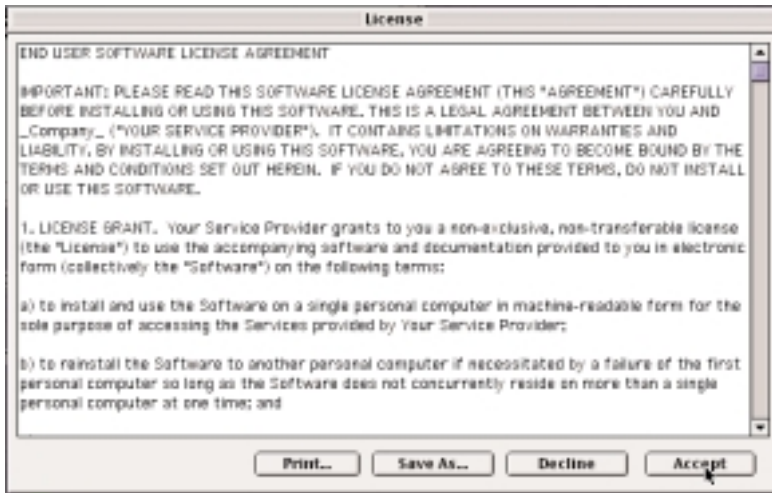
1) Installatie van de Software EnterNet300.



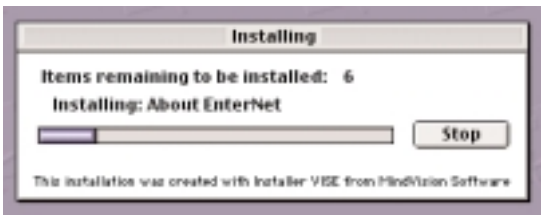
Klik op het icoon " Install EnterNet 300 " die zich bevindt op de installatie CD-rom.



Klik op "Install".



Klik op "Accept."

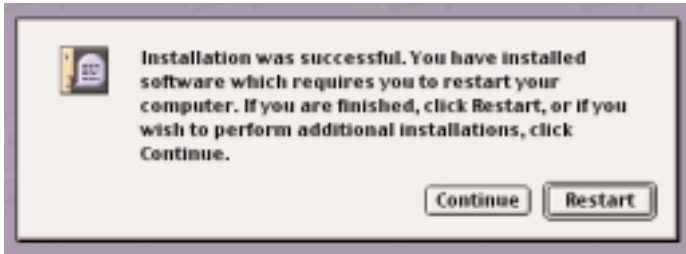


Het programma is bezig met installeren.

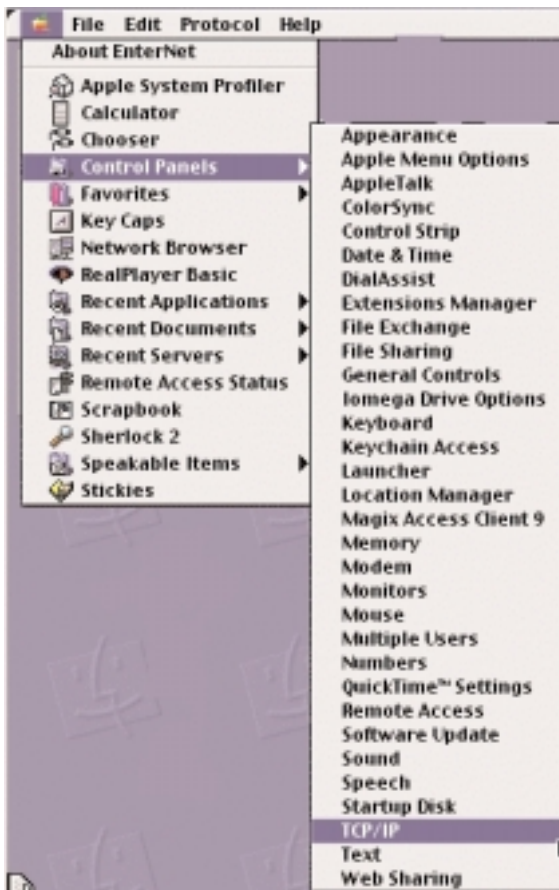


Vul uw User Name en password dat u gekregen hebt van uw Internet Provider in, in kleine letters

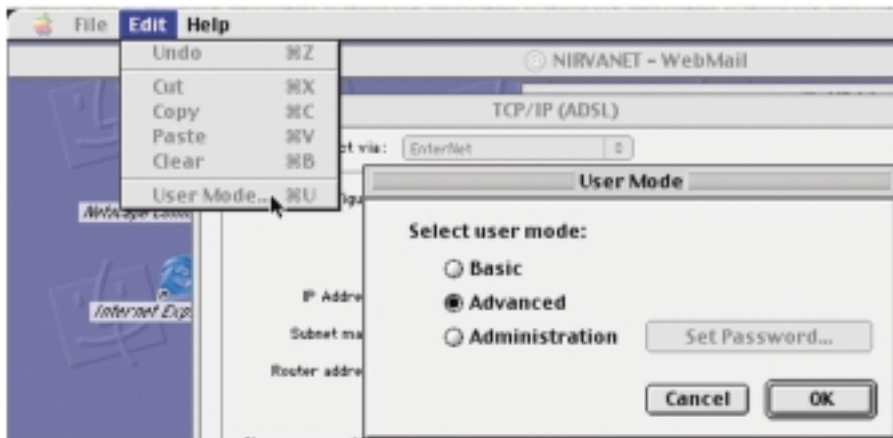
Klik op "OK".



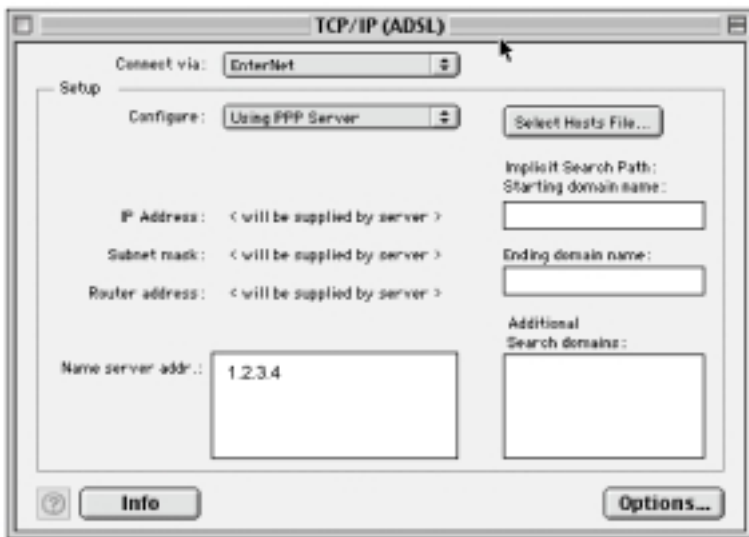
Klik op "Restart" om de computer terug op te starten.



Na het opstarten van uw Mac, dient U uw TCP/IP configuratie na te kijken door op "Apple > Control Panels > TCP/IP" te klikken.

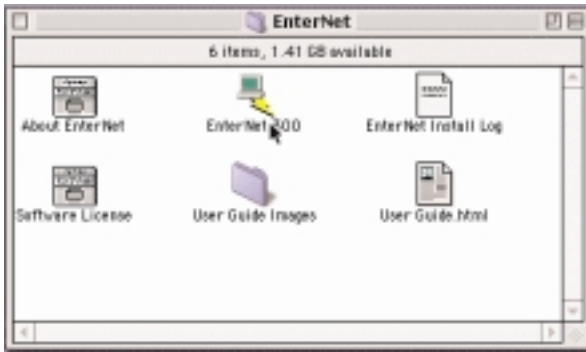


Selecteer het menu "Edit" en vervolgens "Usermode" kies hierna "Advanced".



Zorg ervoor dat volgende parameters correct ingesteld zijn :

- Connect via : Enternet
- Configure : Using PPP Server
- Voeg 1.2.3.4. in de "Name Server addr." venster in.



Dubbel klik op het icoon "EnterNet 300" om een connectie te maken met uw Internet Provider.



Uw login en password verschijnen automatisch.
Vul de naam van uw INTERNET SERVICE PROVIDER in, in hoofdletters.
UITZONDERING: voor Infonie, vul in: adsl.infonie.be in kleine letter.
Klik op "Connect"

U bent nu verbonden met uw Internet Provider.

**U kan nu uw favoriete browser opstarten,
MS Internet Explorer of Netscape Navigator.**

